

あなたの個人情報は大丈夫ですか？

個人情報を保護する企業を示す信頼のマーク

プライバシーマーク



ご存じですか？

消費者の個人情報を大切にする企業を認定する

プライバシーマーク



お問合せは下記に!!

消費者相談窓口...☎0120-116-213  
プライバシーマーク事務局...電話:03-3432-9387 FAX:03-3432-9419 <http://privacymark.jp/>

財団法人 日本情報処理開発協会  
〒105-0011 東京都港区芝公園3丁目5番8号  
<http://www.jipdec.or.jp/>



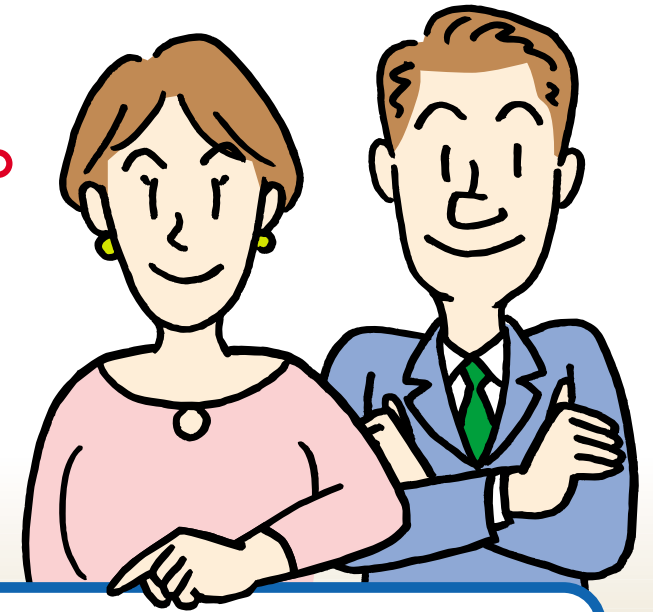
**JIPDEC** Japan Information Processing  
Development Corporation

財団法人 日本情報処理開発協会



# プライバシーマークは、個人情報を保護する企業を示す信頼のマークです。

「プライバシーマーク」のロゴの使用を認められた企業は、プライバシーマークの認定制度により、個人情報の取扱いに関して適切に保護措置を講じていることを認められた企業です。そのため、このマークを使用している企業は、個人情報の取扱いが適切であるということが容易に判断できます。安心して個人情報を提供するためにもプライバシーマークの確認をしましょう。



企業はあなたの個人情報を様々な形で利用しています。あなたの個人情報は大丈夫ですか？

プライバシーマークの認定を受けている事業者は、下の質問に明確に回答できる企業です。

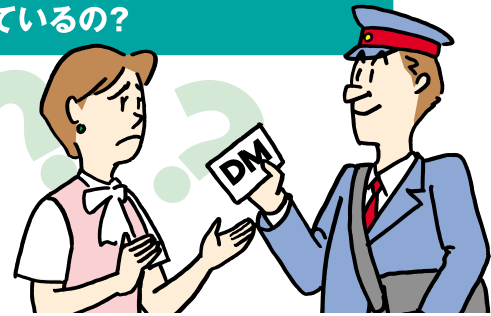
ご自分の個人情報を企業に提供するときは、プライバシーマークがあることを確認しましょう。

個人情報ってなに？



個人の氏名、生年月日、住所等の個人に関する固有の情報のことです。それ以外にも、個人別につけられた番号、記号その他の符号、画像・音声等によって当該個人を識別できるもの、更には他の情報と容易に照合することができ、それによって当該個人を識別できるものも含まれています。

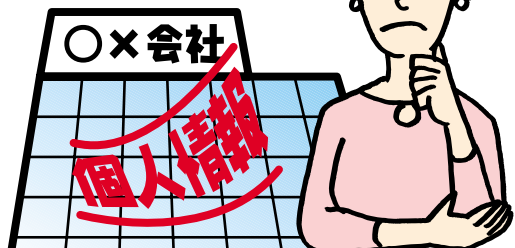
知らない会社になぜ個人情報が漏れているの？



あなたが、何気なく応募した懸賞はがきやアンケートに記入した個人情報は、多くの企業に提供等されて利用されています。自分自身でプライバシーを守るためにもプライバシーマークの確認をすることが大切です。

あなたが企業に個人情報を提供する場合は、左記のことに注意し、次の6項目を確認して同意した上で、個人情報を提供しましょう。

企業はなぜ個人情報を必要とするの？



企業活動を効率的に行うには、消費者の動向を的確に掴むことが不可欠です。そのために企業は個人を識別する情報と、当該個人の消費傾向、嗜好等を結び付けて分析し、最適な営業戦略を立てているのです。

個人情報の保護と利用は両立しないの？



個人情報の保護と企業等による個人情報の利用は両立します。そのためには、企業は個人にしっかりと個人情報の利用目的等を説明し、個人から同意を得た上で取得し利用する必要があります。更には、取得した個人情報は、社外に漏洩しないようにする等安全に管理する体制を確立しておくことが必要です。個人情報の保護と利用の調和を図らない企業は、消費者からの信頼を大きく失うことになります。

アンケートに答えたり、インターネットで買物をするときには、次のことを確認し、同意した上で自分の情報(個人情報)を提供することが、自分のプライバシーを守る上で大切になります。

- CHECK 1** 私の個人情報は、どのような目的で使われるのか？
- CHECK 2** 私の個人情報は、その企業だけが使うのか？
- CHECK 3** 私の個人情報の取扱いを、他社に委託する可能性があるのか？
- CHECK 4** 私の個人情報について開示・訂正・削除を要求することができるのか？ 問合せ窓口が明確か？
- CHECK 5** 個人情報の管理者を任命しているのか？
- CHECK 6** 漏洩や不正アクセス等から個人情報を守るための安全管理の体制が整っているのか？

個人情報を提供するときの確認事項6箇条

インターネット・ショッピングの場合は、サイト上の個人情報保護方針やプライバシーステートメントで、上記の事項が明確にうたわれているか確認することが大切です。

